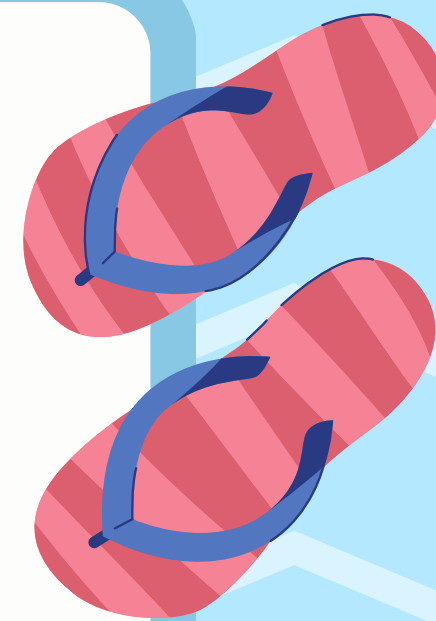


**COMUNE DI SOMMACAMPAGNA
ASS. SERVIZI SOCIALI
EDUCATIVI E SCOLASTICI**

**COOPERATIVA
SOCIALE L'INFANZIA**

CER 2023!

Sommacampagna



**BABY ESTATE (3-6 anni)
dal 3 al 28 luglio
PRESSO SCUOLA DELL'INFANZIA
STATALE IL GIRASOLE**

**GIOCHI
LABORATORI
MUSICA.....**

ORARI DIVERSIFICATI:

- mezza giornata con pranzo
- giornata intera

**TERMINE ISCRIZIONI
Venerdì 14 APRILE**

PER INFO E CONTATTI

COOPERATIVA SOCIALE L'INFANZIA
Via Barbarani, 2 Lugagnano
tel. 045 8680574
cooperativa@linfanzia.it



**PER SCARICARE IL MODULO D'ISCRIZIONE VAI SU
WWW.LINFANZIA.IT**

